

Bulletin d'adhésion 2025

Réseau de l'Habitat InterG

UNE VISION

« L'habitat intergénérationnel est une forme d'habitat destinée à tous les publics et adapté au grand âge, facilitant l'expression d'une vie de voisinage active et solidaire, et favorisant ainsi le bien vivre et le bien vieillir chez soi. »

Nous souhaitons nous engager collectivement en faveur de l'habitat intergénérationnel, ainsi que des nombreuses solutions d'habitat qui en partagent les enjeux (opérationnels et sociaux).

UN ENGAGEMENT

Nous souhaitons encourager et valoriser la grande diversité, la richesse, les spécificités des nombreuses réalisations d'habitat intergénérationnel, tout en accompagnant sa professionnalisation, son développement, et son impact social.

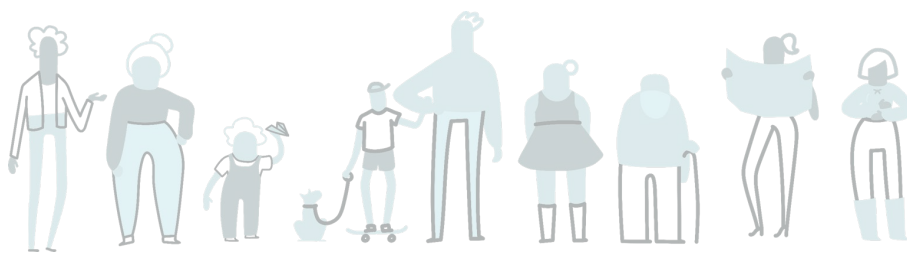
À ce titre, les membres du réseau s'engagent collectivement à agir pour :

*Adapter l'habitat
Lutter contre l'isolement
Prévenir la perte d'autonomie
Contribuer à la cohésion sociale
Contrecarrer les stéréotypes âgistes*

DES VALEURS

Une démarche réseau appuyée sur des valeurs fortes et partagées :

*Entreprendre avec sens éthique et responsabilité.
Échanger et partager avec ouverture et transparence.
Construire une relation d'entraide et de solidarité.*



LES GROUPES DE TRAVAIL AU SEIN DU RESEAU

En tant qu'adhérent.e, je souhaite m'impliquer dans l'un ou plusieurs des groupes de travail suivants :

□ **Financements**

En investissement et en fonctionnement, partageons nos retours d'expérience sur le sujet et construisons ensemble des propositions à porter auprès de nos décideurs.

□ **Métiers de l'Habitat InterG**

Parce que monter un projet d'habitat intergénérationnel de A à Z est un métier et que le faire vivre l'est tout autant (sinon plus), parlons compétences, outils, et capitalisation.

□ **Mesure de l'impact social**

L'impact positif des réalisations est une évidence pour tout porteur de projet engagé. Comment mesurer et mettre concrètement en valeur l'impact social des formules d'habitat intergénérationnel et apparentées ?

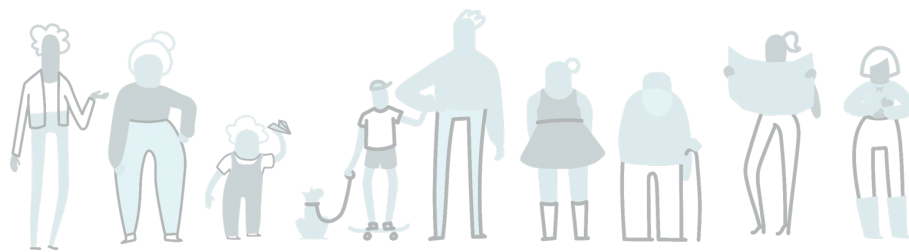
□ **Gouvernance et pilotage du réseau**

Construisons collectivement le réseau de demain, avec la perspective de créer une association, ou au moins une gouvernance simple et partagée.

□ **Comité éditorial des prochains Cahiers de l'Habitat InterG**

Les Cahiers de l'Habitat InterG ont vocation à refléter et valoriser l'engagement des acteurs du réseau. Composons le comité éditorial de l'édition 2025 : définir la ligne, le sommaire, et même rédiger certains articles.

Autre proposition de groupe de travail :



ADHÉSION AU RÉSEAU

Pour les membres qui souhaitent approfondir des thématiques opérationnelles :

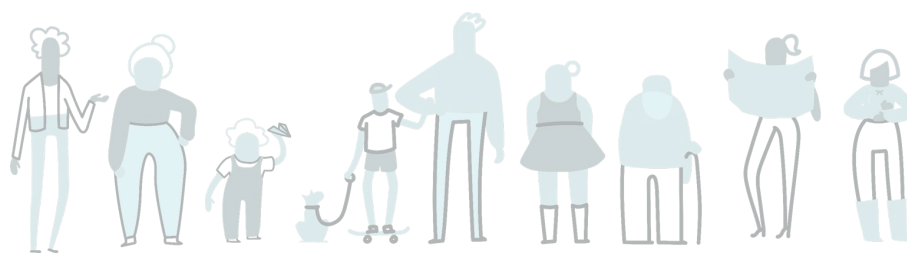
- ✓ 10 exemplaires des Cahiers de l'Habitat InterG + accès version numérique
- ✓ 1 Newsletter trimestrielle avec des actualités, des ressources et de la veille et des retours d'expérience
- ✓ 1 Journée annuelle du réseau
- ✓ Des groupes de travail thématiques chaque trimestre, animés par des experts : *financement, habitat inclusif, Cahiers de l'Habitat InterG, mesure d'impact social, gouvernance et vie du réseau ...*

En adhérant au Réseau de l'Habitat InterG, vous soutenez aussi sa mission et contribuez à sa visibilité et à son développement !

COTISATION ANNUELLE

1750€ HT
soit 2100 € TTC

Ce bulletin d'adhésion est à remplir, dater, signer et renvoyer à l'adresse admin@recipro-cite.fr



Je souhaite soutenir le Réseau de l'Habitat InterG par une adhésion « Sponsor »

Montant total de ma participation (en HT) :

Je choisis le règlement par virement (voir RIB ci-dessous)

Intitulé du virement : Adhésion RHIG Nom de la structure

RELEVÉ D'IDENTITÉ BANCAIRE Ce relevé est destiné à tout organisme souhaitant connaître vos références bancaires pour domicilier des virements ou des prélèvements sur votre compte				
CR CENTRE EST LYON TERREAUX Tel. 0478270732 Fax. 0478279032		16/03/2023 00599		
Intitulé du compte		S.A.S. RECIPRO-CITE 7 QUAI JEAN MOULIN 69001 LYON		
Domiciliation				
Code banque 17806	Code guichet 00297	Numéro de compte 62251635965	Clé RIB 77	
IBAN		FR76 1780 6002 9762 2516 3596 577		
Code BIC (Bank identification code) - code SWIFT		AGRIFRPP878		

Je choisis le règlement par chèque

Chèque à l'ordre de Récipro-Cité

Adresse d'envoi : Récipro-Cité, 7 quai Jean Moulin, 69001 Lyon

FICHE D'ADHESION AU RESEAU

Nom de la structure :

Activité :

Adresse :

Téléphone :

Site web :

Nombre de salariés :

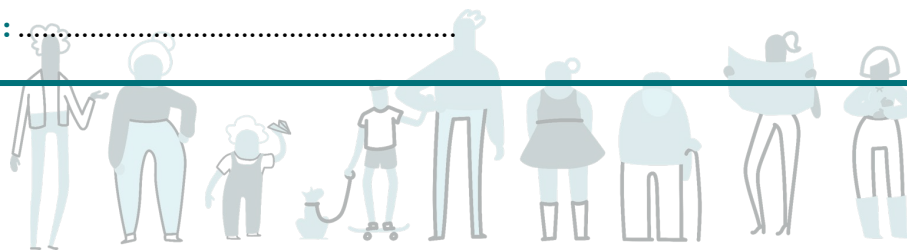
Coordonnées du contact principal réseau

Nom / Prénom :

Fonction :

E-mail :

Téléphone :



Coordonnées autres participant au réseau

Nom	Prénom	Fonction	E-mail	Téléphone

INFORMATIONS PRATIQUES ET REGLEMENTAIRES

RECIPRO-CITE

SAS au capital de 6.000 € SIREN : 538 362 799 RCS Lyon

N° TVA Intracommunautaire : FR94538362799 Prestataire de formation n° 84691542069

Les informations recueillies sont nécessaires au suivi de votre dossier. Elles font l'objet d'un traitement informatique conformément aux exigences du règlement général de protection des données (RGPD). Si vous souhaitez exercer ce droit et obtenir les informations vous concernant, veuillez adresser un mail à admin@recipro-cite.fr

J'autorise Récipro-Cité à communiquer les informations ci-dessus aux autres membres du réseau de l'Habitat interG et uniquement à ceux-ci. J'ai la possibilité de me rétracter par un simple mail à admin@recipro-cite.fr

SIGNATURE

Date et lieu :

Je déclare sur l'honneur que les informations ci-dessus sont exactes.

Cachet de l'entreprise

Signature

